

Aluminum dovetail

Knifemaker Guide-bar

鳩尾座系列

GB Series

GB 系列鳩尾座採用6061鋁合金擠製成型，表面進行硬氧處理以增加耐磨耗性，相較於傳統製造方式更具有輕量化、精確尺寸、交貨迅速及節省購置成本等優點。在鳩尾座的側邊設計有通孔，可以同時做為固定鳩尾座及供氣管路等使用。

GB01 標準型鳩尾座應用於輕負荷及安裝少量刀組應用場合，需要額外固定樑支撐。使用在寬幅分條機時可以以銜接方式將鳩尾座固定在額外固定支撐樑上，將鳩尾座延伸至3米以上的長度。

GB02 複合型鳩尾座具有高剛性特性，應用在安裝刀組數量較多及出力大的場合。鳩尾座側邊有三組通孔可同時做為固定鳩尾座及供氣管路所使用。

GB03 專用型鳩尾座為MT-A850及MT-A880刀組專用，可選購位移齒輪條做為刀組位置微調使用。鳩尾座側邊有二組通孔可同時做為固定鳩尾座及供氣管路所使用。

GB04 複合型鳩尾座用於輕負荷及安裝少量刀組應用場合，鳩尾座側邊有二組通孔可同時做為固定鳩尾座及供氣管路所使用。



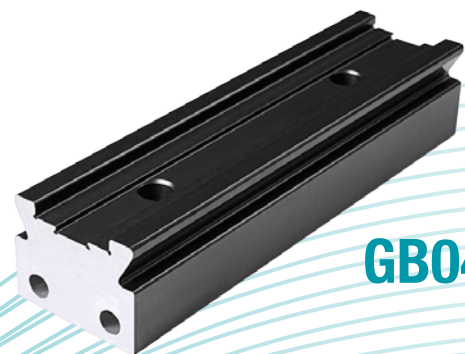
GB01



GB02



GB03

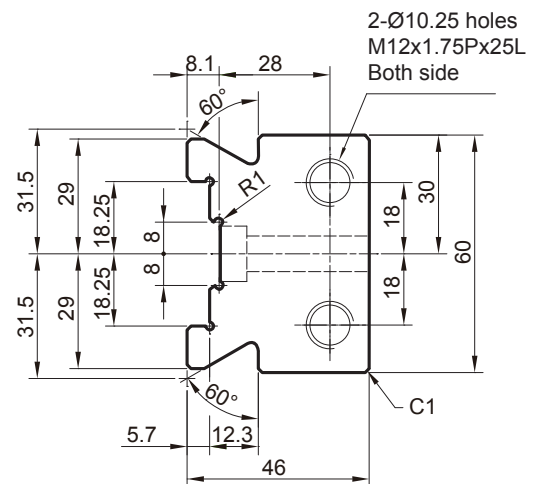
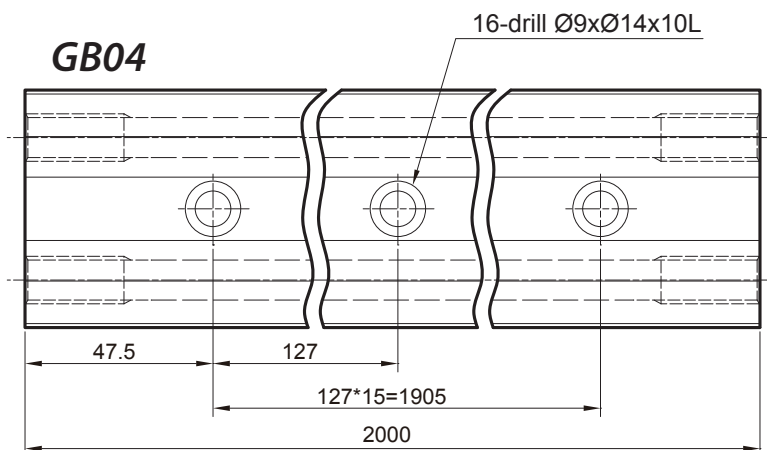
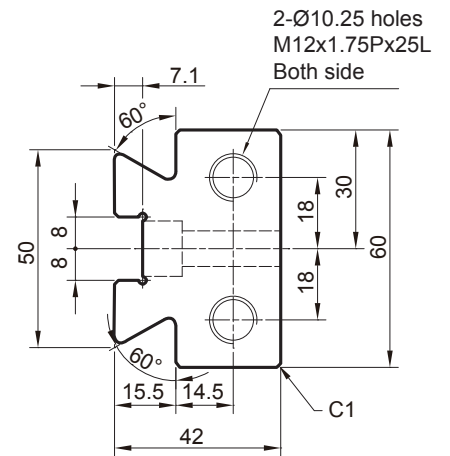
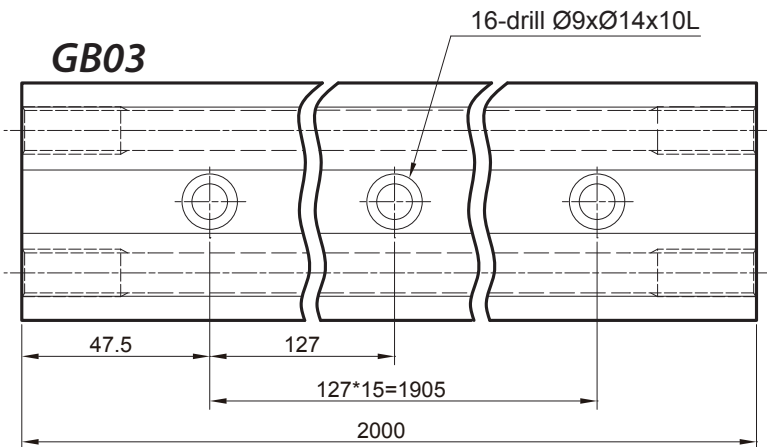
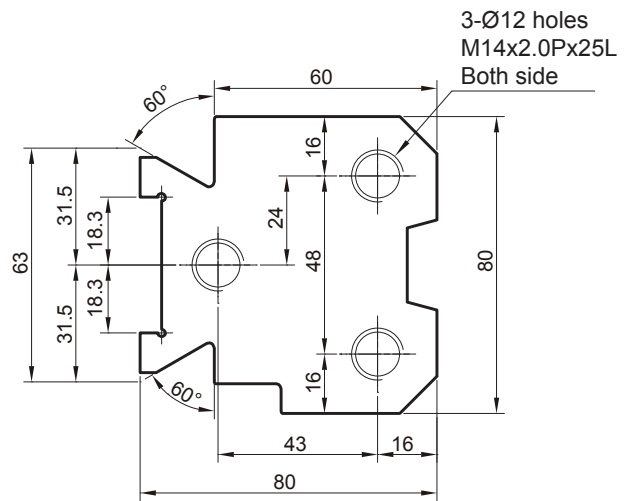
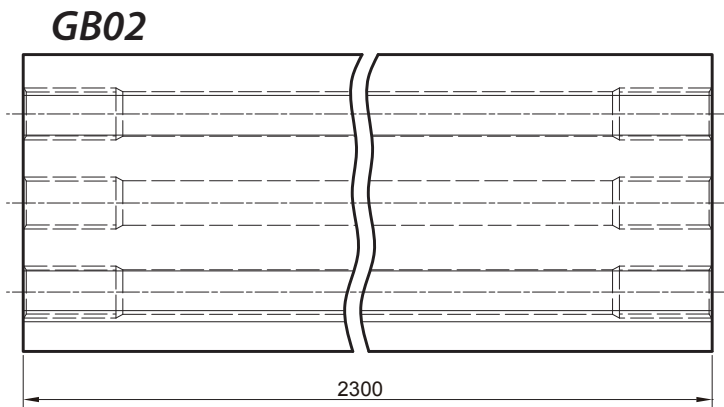
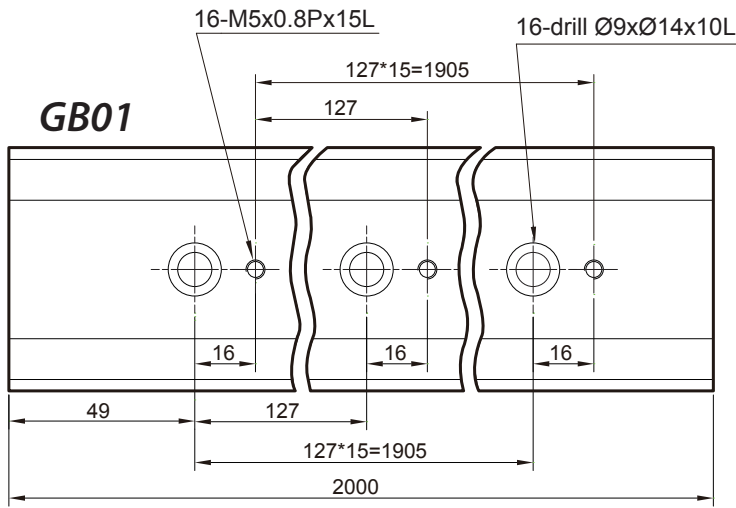


GB04

鳩尾座規格選用表

型號	GB01	GB02	GB03	GB04
最大長度	2000mm	2300mm	2000mm	2000mm
重量	9.5kg	30.2kg	10.5kg	11.8kg
鳩尾座角度	60deg-60deg			
材質	6061 鋁合金 / 表面硬氧處理			
表面硬度	HRC60 度			
尺規板	✓	✓		✓
位移齒條			✓	✓
安裝方式	需要外部支撐樑	直接固定式		
供氣方式	需要額外供氣管	直接使用鳩尾座上的通氣孔		

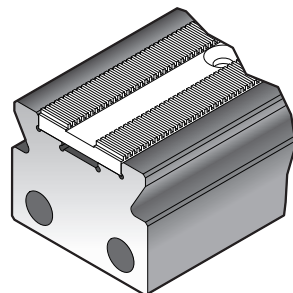
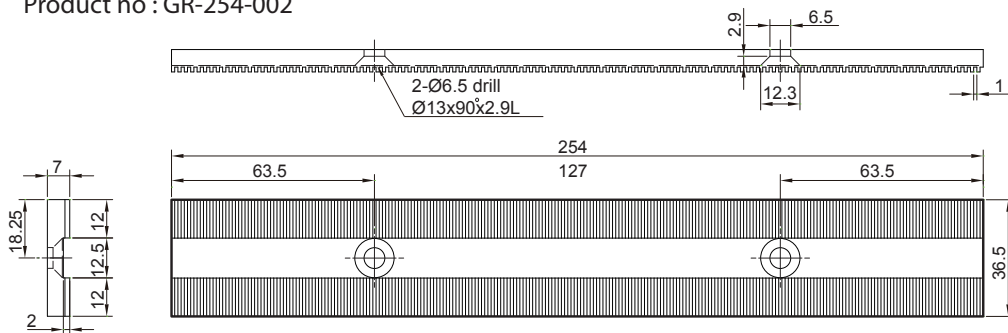
鳩尾座尺寸圖



尺規板尺寸圖

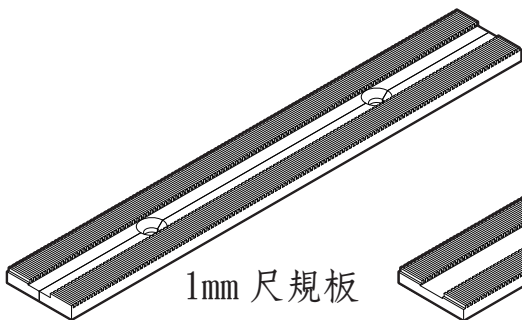
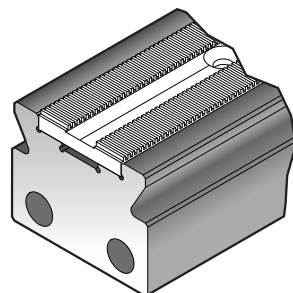
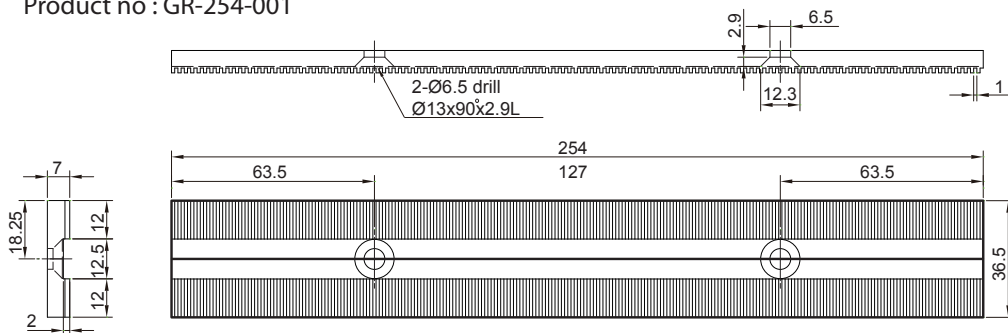
2mm 尺規板

Product no : GR-254-002

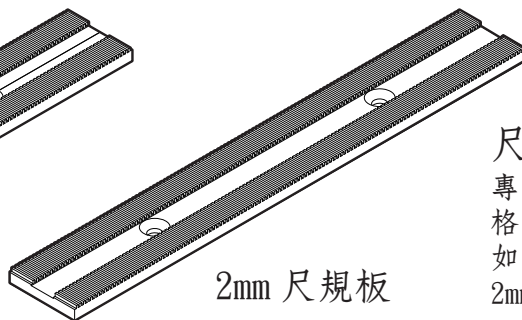


1mm 尺規板

Product no : GR-254-001



1mm 尺規板

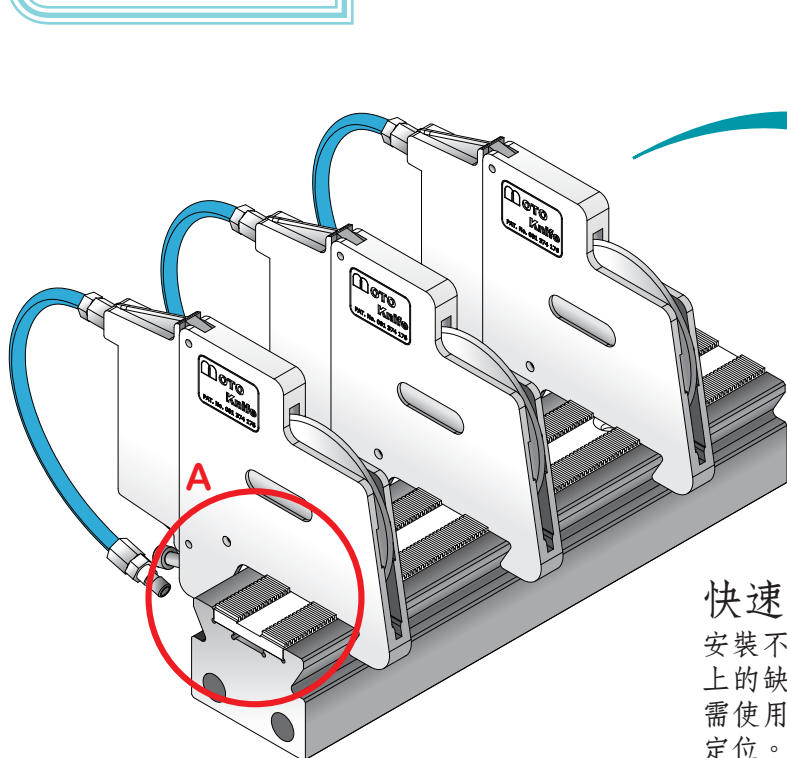


2mm 尺規板

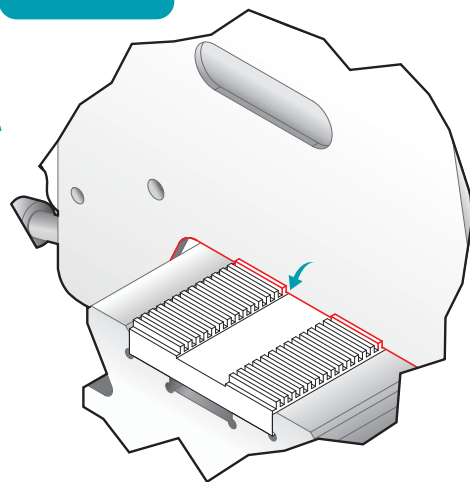
尺規板

專利設計尺規板有 1mm/2mm 二種規格，1mm 尺規板適用於 1mm 整數規格如 12/13/14 等等；2mm 尺規板適用於 2mm 整數規格如 12/14/16 等。

尺規板應用圖



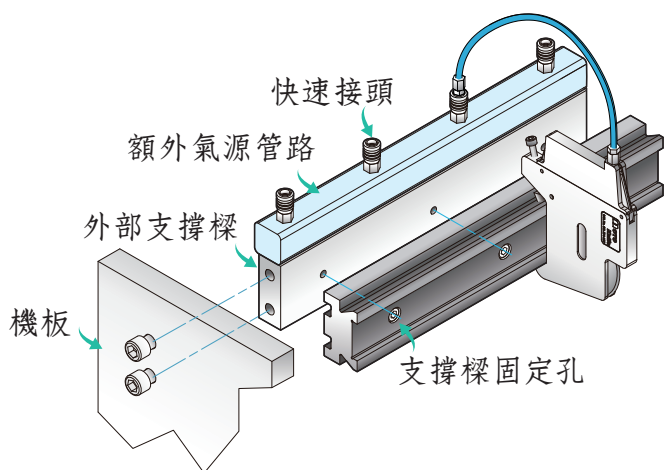
A-VIEW
SCALE 2:1



快速排刀定位

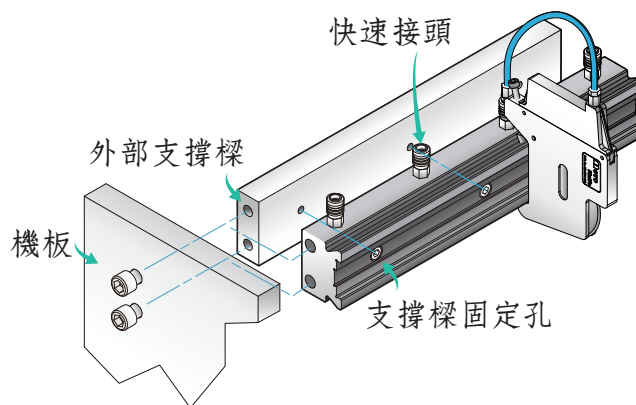
安裝不同規格的尺規板並利用刀架上的缺口與尺規板相互卡榫，在無需使用工具下達到快速、精確排刀定位。

鳩尾座安裝方式



GB01 安裝方式

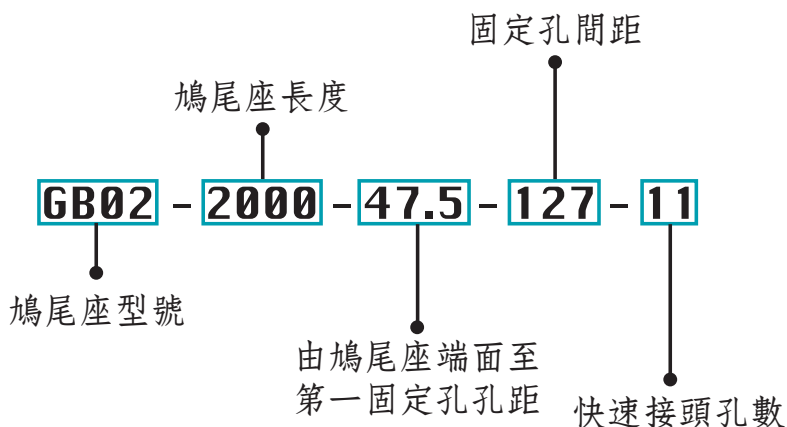
GB01 為標準型鳩尾座，安裝時需將鳩尾座固定在支撐樑上，且需要額外的氣管做為供應刀組氣源所使用。



GB02/GB03/GB04 安裝方式

GB02/GB03/GB04 鳩尾座安裝時可利用鳩尾座側面固定牙孔直接固鎖在機板上，而在寬幅機台使用時，可將鳩尾座固定在支撐樑上並可多支鳩尾座銜接以達到寬幅應用。在鳩尾座側面其中一個通孔更可做為氣管使用，減少額外氣管設置。

產品型號說明



鳩尾座搭配刀組選用表

MODEL	MT-A110	MT-A130	MT-A140	MT-A160	MT-A170	MT-B110	MT-C121	MT-A310	MT-A410	MT-A425	MT-A450	MT-A510	MT-A610	MT-A650	MT-A710	MT-A850	MT-A880	Ruler teeth	Gear rack	Support hole	Max. length
GB01	✓	✓	✓	✓	✓	✓	✓	✓	✓	✓	✓	✓	✓	✓	✓	✓	✓	✓	✓	✓	2000mm
GB02	✓	✓	✓	✓	✓	✓	✓	✓	✓	✓	✓	✓	✓	✓	✓	✓	✓	✓	✓	✓	2300mm
GB03																✓		✓	✓	✓	2000mm
GB04	✓	✓	✓	✓	✓	✓	✓	✓	✓	✓	✓	✓	✓	✓	✓	✓	✓	✓	✓	✓	2000mm

